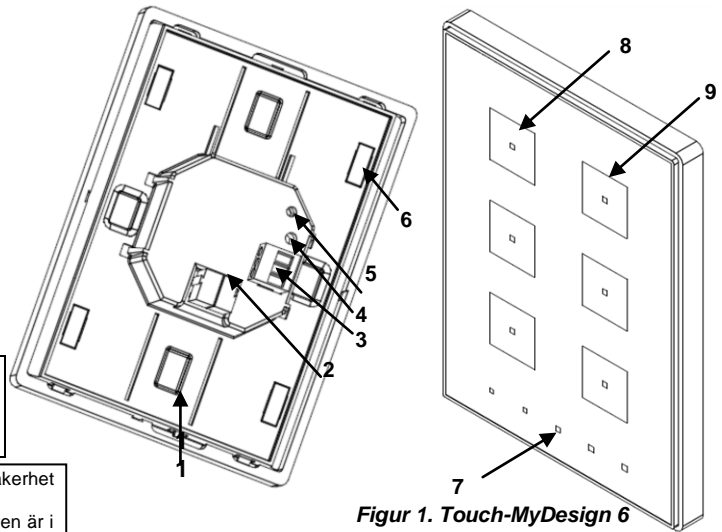


EGENSKAPER

- Designa egen bakgrund med webapplikation på Zennios hemsida.
- 4, 6 eller 8 huvud knappar.
- 5 växlande knappar.
- 2 analoga/digitala ingångar.
- Ingen extern spänningsförsörjning krävs .
- Termostat.
- Temperatursensor.
- Status LED.
- Justerbar LED ljusstyrka.
- KNX BCU integrerad.
- Magnetfäste.
- Sparar fullständig status vid strömavbrott.
- CE märkning

1. Temperatur Sensor	2. KNX Bus	3. Analog/digital ingångar	4. Programmeringsknapp	5. ProgrammeringsLED
6. Magnet	7. Nedre LED	8. övre LED	9. övre Touchyta	

Programmeringsknapp: Tryckknapp för att ställa in "Programmeringsläget". "Felsäkerhet läge" om knappen är intryckt när apparaten ansluts till KNX.
ProgrammeringsLED: LED PÅ indikerar programmeringsläget. Det visar att apparaten är i "felsäkert läget" genom att blinka varje 0,5 s.



Figur 1. Touch-MyDesign 6

ALLMÄNA SYSTEMDATA

BEGREPP	BESKRIVNING		
TYP AV ENHET	Touchsensor		
KNX Supply	Spänning	29V DC	
	Spänningsintervall	21...31V DC	
	Strömförbrukning	24VDC	8.5mA
		24VDC	7mA
Anslutningstyp	Vanlig TP1 KNX anslutning, kabel area 0.50mm ²		
Drift temperatur	från 5° C till +40° C		
Lagringstemperatur	från -20° C till +60° C		
Omgivningsfuktighet (relativ)	från 30 till 85% RH (ej kondenserande)		
Lagringfuktighet (relativ)	från 30 till 85% RH (ej kondenserande)		
Klass	Klass B		
Skyddklass	III		
Drifttyptyp	Kontinuerlig drift		
Enhetstyp	Typ 1		
Användningsperiod	Lång		
Kapslingklass	IP20, Ren omgivning		
Montering	Vertikalläge eller horisontalläge. Se "installationsritning"		
Minimum avstånd	Håll borta från varma och kalla luftströmmar för att få bättre temperaturavkänning.		
Reaktion vid KNX spänningsbortfall	Status sparas		
Reaktion vid återställning	Statusåterhämtning		
Vikt	140 gr. utan metallflänsen / 180 gr. med metallflänsen		
PCB CTI Index	175 V		
Hölje	PC+ABS FR V0 Halogenfri		

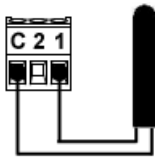
INGÅNGSANSLUTNINGAR

BEGREPP	BESKRIVNING
Antal ingångar	2
Inmatningsspänning	+3.3V DC för gemensam ledning (anslut ej extern spänning till ingångar)
Inmatningsström	1mA at 3.3V DC in varje ingångar
ingångsimpedans	C:a. 3.3kΩ
Ingångstypstyp	Potentialfria ingångar
Anslutning	Löstagbar skruvklämma och matchande uttag
Max.kabelslängd	30m.
NTC kabellängd	1.5m. (förlängs till 30m.)
NTC accuracy (@ 25°C)	0.5 °C
Temperaturmättnings	0.1 °C
Kabelsarea	från 0,15 mm ² till 1 mm ²
Reaktionstid AV → PÅ	Maximum 10ms.
Reaktionstid PÅ → AV	Maximum 10ms.
Driftindikator	Ingen

INGÅNGSLEDNINGAR

Kombinationer av följande **tillbehör** är tillåtet på ingångarna:

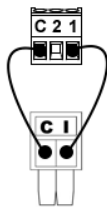
Temperatursensor



Temperatur sensor koder:

ZN1AC-NTC68E
ZN1AC-NTC68F
ZN1AC-NTC68S

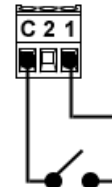
Rörelsedetektor



Opptill två rörelsedetektorer kan kopplas i samma Touch-MyDesign Plus ingång (parallell koppling)

Rörelsedetektorskabelskruvklämma.
Rörelsedetector kod:
ZN1IO-DETEC-X
ZN1IO-DETEC-P¹⁾

Omkopplare/Sensor/ Tryckknapp



¹⁾ Den mikroswitch nummer 2 på ZN1IO-DETEC-P **måste vara på Typ B position** för att fungera på rätt sätt.

INSTALLATION OCH KOPPLINGSSCHEMA

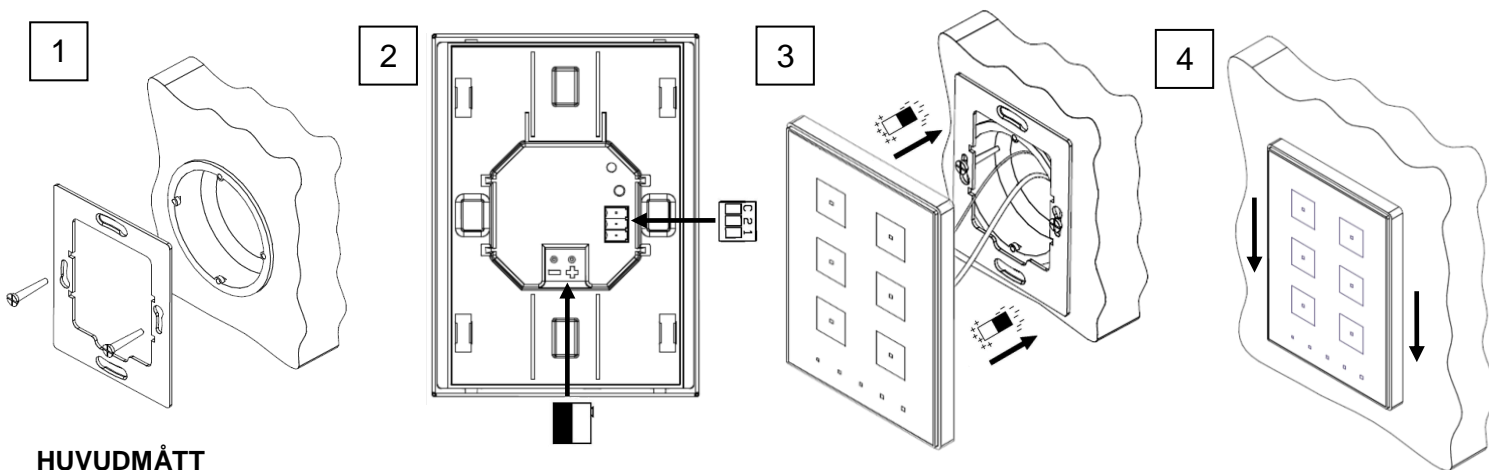
Steg 1: Montera den metallfänsen på apparatdosa

Steg 2: Anslut KNX på baksidan av enheten.

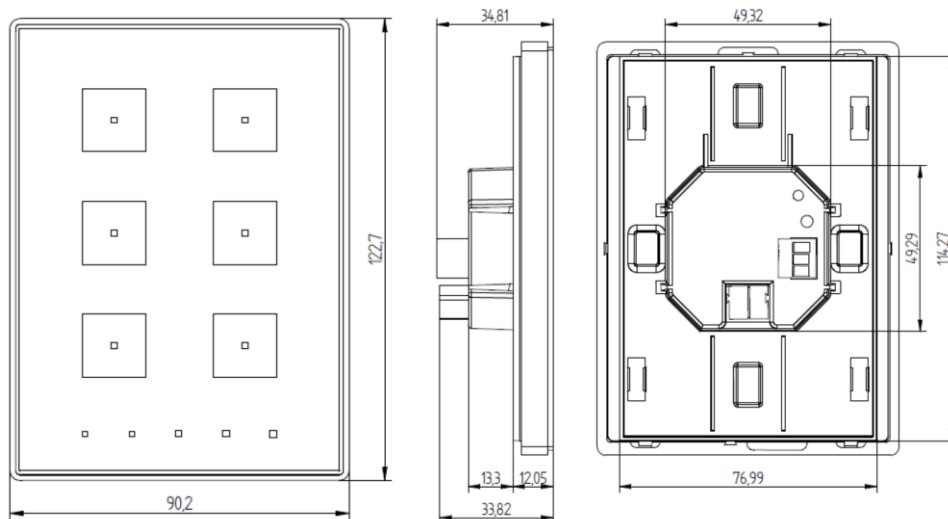
Steg 3: När anslutningarna är gjorda montera touchsensorn på metallflänsen med magnetfästena..

Steg 4: Justera enheten så den sitter korrekt.

Demontering sker i omvänd ordning



HUVUDMÅTT



ALLMÄNA SKÖTSELRÅD

- Använd inte spray, lösningsmedel eller slipmedel som kan skada enheten.
- Rengör produkten med en ren, mjuk, fuktig trasa.

SÄKERHETSINSTRUKTIONER



- Anslut inte huvudspänning (230V) eller någon annan extern spänning någonstans på KNX-linje. Anslutning av externspänning kan äventyra säkerheten i hela KNX-systemet.
- Se till att det finns tillräckligt med isolering mellan växelströmskabel och KNX-linje.
- Skydda enheten från regn eller hög fuktighet.